

### Ausführung:

ähnlich DIN 1587  
 zerspanend gefertigt oder geschmiedet

### Werkstoffe:

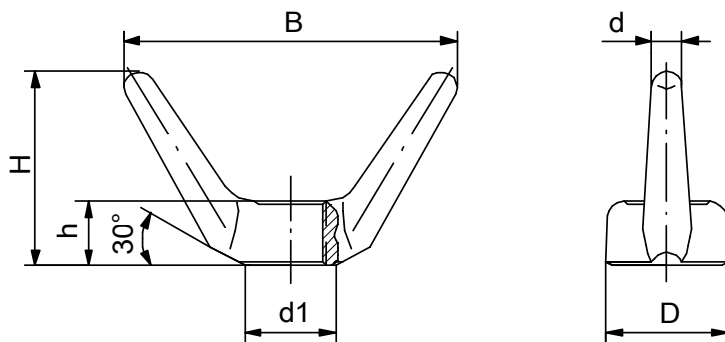
1.1181 nach DIN EN 10083 + 10269  
 1.4301 nach DIN EN 10088-3  
 1.7218 nach DIN EN 10269  
 Gr. 2H nach ASME SA-194  
 Gr. 8 nach ASME SA-194  
 mit Abnahmeprüfzeugnis nach  
 DIN EN 10204 - 3.1

### Hinweis:

Der Klemmbereich unserer Klammerschrauben verändert sich, wenn Hutmutter eingesetzt werden.

### Gewinde:

ISO - DIN 13, Toleranz 6 H  
 Nicht angegebene Maße nach DIN 1587



### Ausführung:

gesenkgeschmiedet, Riss- & Faltenfrei,  
 sandgestrahlt

### Werkstoffe:

1.4541 | X6CrNiTi 1810 nach DIN EN 10222-5  
 Gr. 8T nach ASME SA-194  
 mit Abnahmeprüfzeugnis nach  
 DIN EN 10204 - 3.1

### Gewinde:

ISO - DIN 13, Toleranz 6 H  
 Maßabweichung der Außenform nach  
 DIN EN 10243 zulässig

	Gewinde	d3	e	f	t	m	s	w	h	B	H	D	d1	d	Gewicht kg/%
<b>Hutmutter</b>	M10	16	18	12	26	10	17	2	31						3,7
	M12	18	22	15	32	12	19	3	38						5,0
	M16	22	28	20	38	14	24	3	45						7,5
	M20	28	34	22	44	18	30	3	52						14,8
	M24	34	42	25	53	23	36	3	60						25,4
	M27	38	47	29	59	25	41	4	68						35,0
	M30	45	53	36	70	28	46	5	80						54,0
	M33	48	57	41	79	30	50	5	89						70,0
M56x2	70	96	54	114	56	85	5	140	267,5						
<b>Flügelmutter</b>	M10								13	62	39	24	17	6	7,1
	M12								15	81	53	26	19	8	12,0
	M16								20	112	77	35	24	10	27,8
	M20								25	150	95	40	30	10	48,3
	M24								30	170	113	45	36	12	65,2